

Underlag för beräkning av avskjutningen

Data från älgskötselplanen

a. Den totala avskjutningen inom ÄSO på årsbasis

Bör avse de senaste tre årens avskjutning.

År	2010	2011	2012	Summa
Tjur	14	20	21	55
Hondjur	14	12	16	42
Kalv	28	34	28	90
Totalt	56	66	65	187
Areal (respektive år)	19021	19045	18956	Medel 3 år
Totalt per 1000 ha	2,9	3,5	3,4	3,3

Sammanställning av avskjutningen de senaste tre åren för uppföljning av kvalitetsmålen i punkt 7.

År	2010	2011	2012
Tjurandel avskj. (tjur/vuxna)	50%	63%	57%
Kalvandel avskj. (kalv/totalt)	50%	52%	43%

b Övrig dödlighet inom ÄSO på årsbasis

År	2010	2011	2012	Summa	% dödlighet
Trafik				0	
Predation				0	
Övrigt	1	1	5	7	
Total övrig dödlighet inom ÄSO:	1	1	5	7	4%

c Beräkning av täthet, reproduktion och sammansättning inom ÄSO

Älgobs

Minst de senaste fyra årens älgobs jämförs för att trenden i älgpopulationen ska kunna följas.

År	2009	2010	2011	2012	Medel 4 år
Obs/mantimme	0,046	0,037	0,04	0,045	0,042
Kalv/ko	0,786	0,724	0,664	0,713	0,72175
Tjur/vuxna	0,456	0,38	0,45	0,37	0,414

* Om värden saknas för fyra år beräknas medel på antal inventerade år.

Spillningsinventering

År	2009	2010	2011	2012	Medel 3 senaste år *
älg/1000 ha	0,0	0,0	9,6	7,5	5,7

* Om värden saknas för tre år beräknas medel på antal inventerade år.

Flyginventering

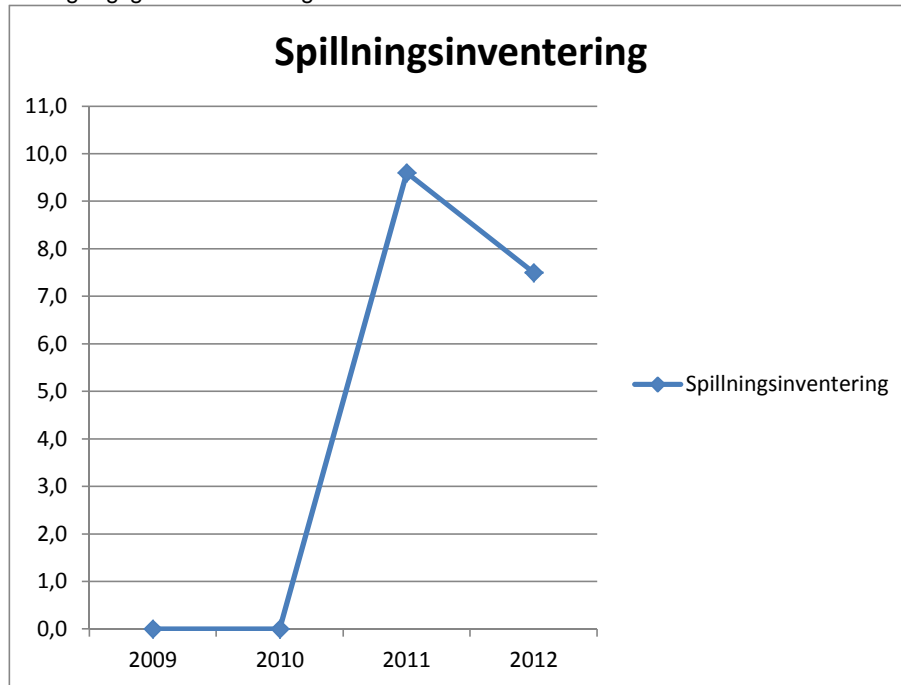
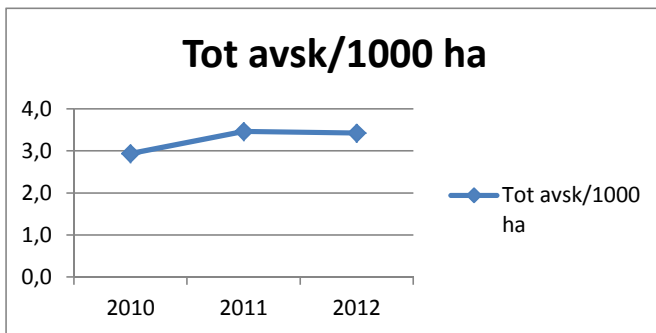
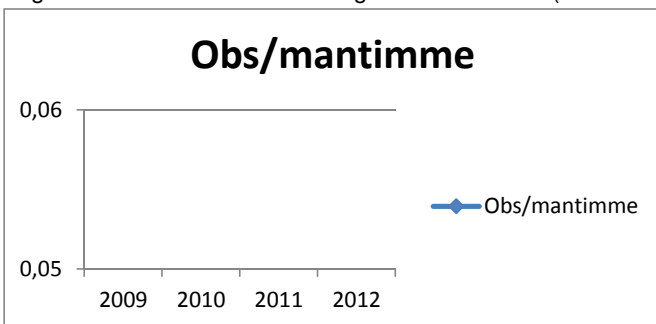
År		2010	
älg/1000 ha		10,0	

* Om värden saknas för tre år beräknas medel på antal inventerade år.

Övriga underlag (bifogas):

Bedömning av älgstammens täthet

Älgskötselområdet bedömer älgstammens täthet (vinterstam) utifrån tillgängliga data och övriga erfarenheter



Bedömd vinterstam

8,7

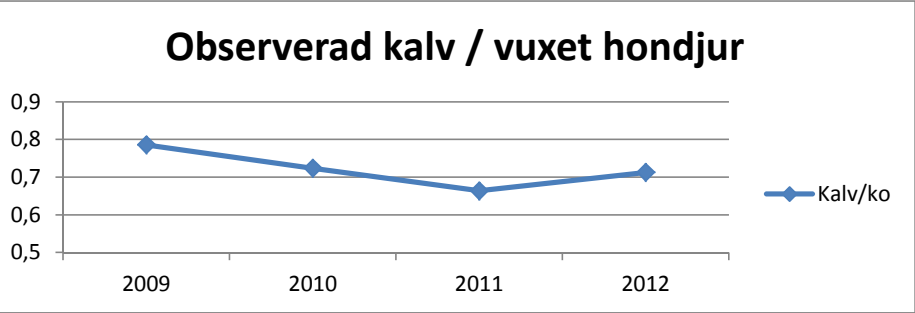
Älgar per 1000 ha

Motivering till ställningstagande

Se tidigare spillningsinv samt flyginventering.

Bedömning av älgstammens reproduktion

Älgskötselområdet bedömer älgstammens reproduktion utifrån tillgängliga data och övriga erfarenheter



Bedömd reproduktion Kalvar per hondjur (observerad kalv per vuxet hondjur vid jakt)

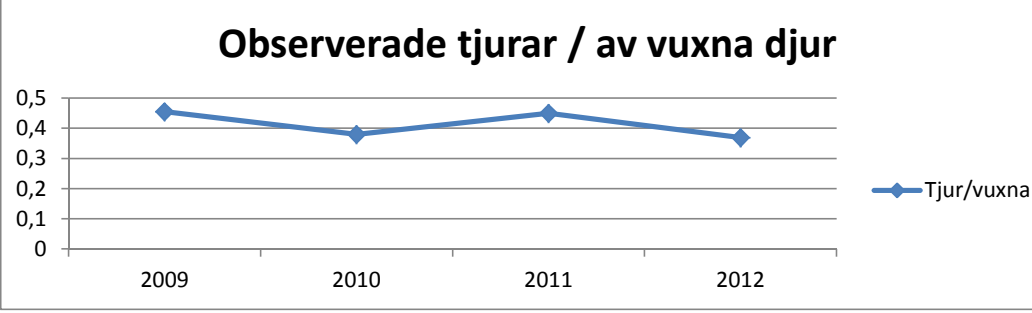
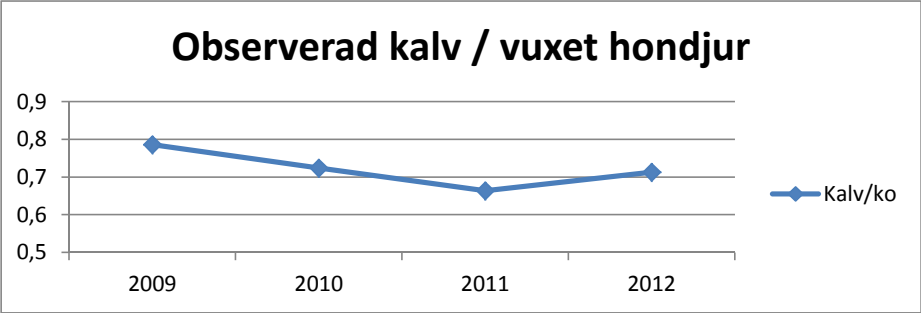
2013	0,8	Kalv per hondjur
2014	0,7	Kalv per hondjur
2015	0,7	Kalv per hondjur
2016	0,7	Kalv per hondjur

Motivering till ställningstagande

[Se tidigare beräkningar](#)

Bedömning av älgstammens sammansättning

Älgskötselområdet bedömer älgstammens sammansättning av andel tjur, hondjur och kalv (vinterstam) utifrån tillgängliga data och övriga erfarenheter



Sammansättning enligt älgobs (medelvärde senaste 4 åren)

Tjur	29%
Ko/kviga	41%
Kalv	30%
Summa	100%
Efter jakt	
Avskjutning av vinterstam	40%
Tjuavskj. föregående jakt i ÄSO	32%
Hondjursavskj. föreg. jakt i ÄSO	25%
Kalvavskj. föregående jakt i ÄSO	43%

Sommarstam	Jaktuttag	Efter jakt	Fördelning vinterstam*
3,54	1,12	2,42	28%
5,02	0,86	4,16	48%
3,62	1,50	2,12	24%
12,18	3,48	8,70	100%

* Beräknad från fördelning i avskjutning,älgobs och bedömd vinterstam

Bedömd sammansättning andel vid periodens start

(samma värden angivna i punkt 7 skötselplanen)

Tjur	30%
Ko/kviga	49%
Kalv	21%
Summa	100%

Motivering till ställningstagande

Bedömning övrig dödlighet under perioden

Beräknad övrig dödlighet 4%

Bedömd övrig dödlighet under perioden

2013	2%
2014	2%
2015	2%
2016	2%

Motivering till ställningstagande

Avskjutningsberäkning

Godegårds Älgskötselområde

Perioden 2013 tom.

		år	Reproduktion	Dödlighet
Areal	18956 ha	2013	0,80	2%
Vinterstam	8,7 älgar/1000 ha	2014	0,70	2%
Andel tjurkalv (efter jakt)	52%	2015	0,70	2%
		2016	0,70	2%

		Tjur	Hondjur	Kalv	Antal	Antal/1000 ha	Avskjutning Tjur/vux	Kalv	Vinterstam Tjurandel %
Sammansättning %	2013	30%	49%	21%	165	8,7			
Vinterstam	2013	49	81	35	165	8,7			38%
Tillförsel djur (1 åringar och repr.)	2013	18,0	16,6	64,6	99	5,2			
Övrig dödlighet	2013	1,0	1,6	0,7	3	0,2			
Sommarstam	2013	66	96	64	226	11,9			
Jaktuttag	2013	15	19	34	68	3,6	44%	50%	
Sammansättning %	2014	33%	49%	19%					
Vinterstam	2014	51	77	30	158	8,3			40%
Tillförsel djur (1 åringar och repr.)	2014	15,6	14,4	53,8	84	4,4			
Övrig dödlighet	2014	1,0	1,5	0,6	3	0,2			
Sommarstam	2014	66	90	53	209	11,0			
Jaktuttag	2014	18	18	36	72	3,8	50%	50%	
Sammansättning %	2015	35%	52%	13%					
Vinterstam	2015	48	72	17	137	7,2			40%
Tillförsel djur (1 åringar och repr.)	2015	8,9	8,2	50,2	67	3,6			
Övrig dödlighet	2015	1,0	1,4	0,3	3	0,1			
Sommarstam	2015	56	78	50	184	9,7			
Jaktuttag	2015	17	19	36	72	3,8	47%	50%	
Sammansättning %	2016	35%	53%	12%					
Vinterstam	2016	39	59	14	112	5,9			40%
Tillförsel djur (1 åringar och repr.)	2016	7,2	6,6	41,6	55	2,9			
Övrig dödlighet	2016	0,8	1,2	0,3	2	0,1			
Sommarstam	2016	45	65	41	152	8,0			

]

2015

1
av vux

